

WHITE WEEKEND

*Un fine settimana sulla neve
del Corno alle Scale
fra sport e natura*

11-13 febbraio 2022



PROGRAMMA

Venerdì 11 febbraio

Arrivo in hotel e cena.

Sabato 12 febbraio

- Giornata libera sugli sci oppure ciaspolata in compagnia delle guide della Cooperativa Madreselva.
- Pranzo libero.
- Rientro in hotel e cena.

Domenica 13 febbraio

- Gara di Slalom Gigante
Scarica qui il >> [REGOLAMENTO](#)
- Tutti coloro che non vogliono o non possono partecipare alla gara, hanno la possibilità di godersi liberamente una giornata sugli sci oppure una ciaspolata con le guide della Cooperativa Madreselva.
- Pranzo libero.

PERNOTTAMENTO

In hotel *** con trattamento di mezza pensione.

Tariffa per 2 notti (11 + 12 febbraio): **90 €** per persona in camera doppia o tripla.

Tariffa per 1 notte (a scelta fra 11 o 12 febbraio): **48 €** per persona in camera doppia o tripla.

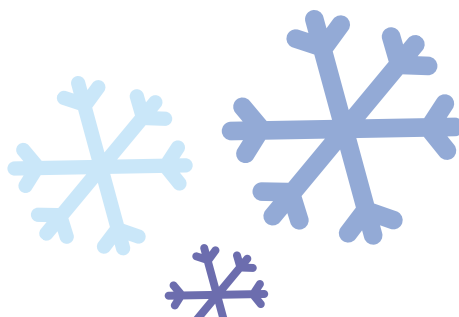
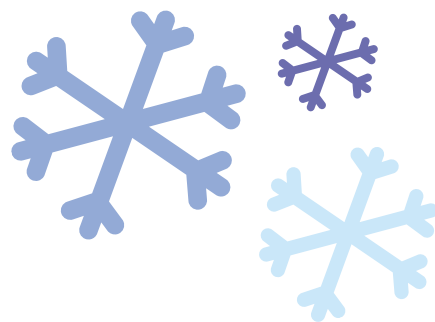
Condizioni:

- Singola oppure doppia uso singola (DUS): supplemento di 10 €.
- Bambini gratuiti da 0 a 3 anni.
- Bambini da 4 a 12 anni: tariffa scontata del 50%.

TRASFERIMENTO

Il trasferimento dall'hotel al comprensorio sciistico può essere con mezzi propri oppure a pagamento:

- Prendendo l'autobus di linea 776
Consulta qui gli >> [ORARI](#)
Costo: 3 €
- Prenotando il servizio ColBus
Qui tutte le >> [INFORMAZIONI](#)
Costo: 3 €



SKIPASS

Tariffa agevolata per 2 gg (12 + 13 febbraio):

- **35 €** (per Adulti, Ragazzi e Senior)
- **16 €** (per Bambini)

Tariffa giornaliera agevolata (valida solo per il 12 o per il 13 febbraio):

- **20 €** (per Adulti, Ragazzi e Senior)
- **8 €** (per Bambini)

NOLEGGIO

Tutti coloro che necessitano di noleggiare l'attrezzatura da sci o le ciaspole devono farne richiesta in fase di prenotazione e hanno diritto ad una tariffa agevolata presso le strutture convenzionate.

PRENOTAZIONI E INFORMAZIONI

Linda Gasperini

E-mail cornoaallescalle1945@gmail.com

Cell. [393.9374276](tel:393.9374276)

In fase di prenotazione è necessario specificare:

- Partecipazione o meno alla Gara di Slalom Gigante.
- Partecipazione o meno alla ciaspolata di sabato 12 febbraio, a quella di domenica 13 febbraio oppure ad entrambe.
- Necessità di noleggio attrezzatura da sci o ciaspole.
- Tipologia di skipass: per 1 oppure 2 gg.
- Numero di notti in hotel: 1 oppure 2.
- Dati propri e del/degli accompagnatore/i.

Prenotazioni entro il 10 febbraio 2022.

Il White Weekend è organizzato in collaborazione con il Consorzio Quota 1945 Corno alle Scale e con i maestri di sci di Scuola Sci Corno alle Scale.

